



PERFILERÍA THU T24

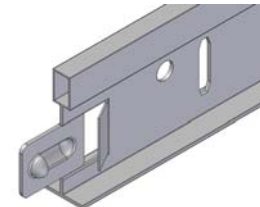


DESCRIPCIÓN

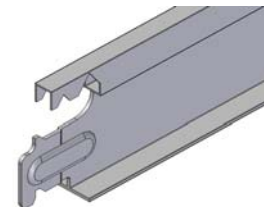
La estructura THU compuesta por perfiles primarios y secundarios "T" permite la suspensión de placas aislantes de diferentes medidas y materiales (yeso, madera etc).

Los perfiles están contruidos con chapa de acero galvanizada y recubiertos en su parte vista de una capa prelacada de diferentes colores.

La estructura metálica se compone de perfiles primarios de 3.7 m troquelados, sobre los que apoya los perfiles secundarios de 1.2 y 0.6 m. El ancho de los perfiles es de 24 mm; existiendo dos tipos de altura de perfil, 33 ó 38 mm. El conjunto conforma una cuadrícula de 600x600 mm diseñada para la colocación de placas aislantes de diferentes tipos.



PERFIL PRIMARIO



PERFIL SECUNDARIO

MATERIAL

Perfiles fabricados con chapa de acero galvanizado (DX51D +Z100 o superior) de espesores: 0,36 mm para primarios, y de 0,30 a 0,33 mm para secundarios y una chapa del aluminio a modo de funda para la parte vista de color.

COMPLEMENTOS

Sistema de suspensión

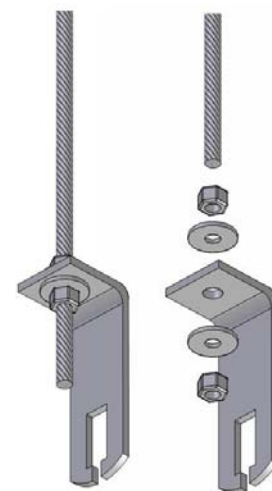
La estructura se suspende del forjado mediante piezas especiales de cuelgue en escuadra. Este sistema permite la fijación y estabilidad de los perfiles soportantes de las placas aislantes que apoyan sobre ellos.

Perímetro

Para los encuentro con tabiques existe perfilera angular de 24 mm que soluciona los remates perimetrales.

Conjunto Varilla Roscada

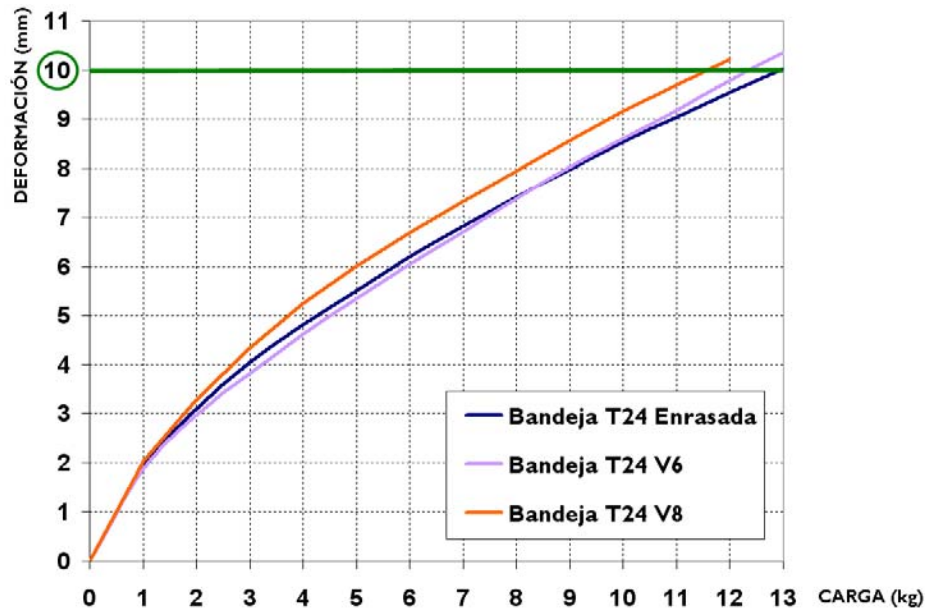
Se trata de un conjunto de piezas compuesto por 1 m de varilla roscada, dos tuercas y arandelas. Este sistema garantiza la fijación al forjado y del propio techo.



PROPIEDADES

▪ Ensayos Mecánicos realizados por AIMME

- **Ensayo de Carga:** Se carga la bandeja sobre unos perfiles T24 con masas calibradas de un kilo, registrándose el descenso del centro de la bandeja con respecto a la situación inicial sin peso, hasta conseguir una deformación de 10 mm. Ensayo realizado con Bandeja Lisa.



- **Ensayo de Capacidad de Carga:** Se carga una bandeja sobre los perfiles T24 con masas calibradas de un kilo hasta conseguir el colapso de la bandeja. Ensayo realizado con Bandeja Lisa.

Carga sin producirse el Colapso	Bandeja T24 Enrasada	Bandeja T24 V6	Bandeja T24 V8
Perfilería T24	40 kg	47 kg	47 kg

- **Ensayo de Flexión Perfilería THU T24 altura 38 (UNE-EN 13964):** Se realizan 10 ensayos a flexión de Perfiles THU T24 alt. 38 mm con una longitud de vano de 1500 mm para una deflexión de la Clase 2 ($L/300 = 5$ mm).
 - Deflexión permanente máxima permitida = 0,20 mm
 - Deflexión permanente media = 0,14 mm
 - Rigidez a flexión EI (Clase 2) = $1,59 \times 10^9$ N · mm²
 - Momento Flector Admisible (Clase 2) = $2,65 \times 10^4$ N · mm
- **Ensayo de Flexión Perfilería THU T24 altura 33 (UNE-EN 13964):** Se realizan 10 ensayos a flexión de Perfiles THU T24 alt. 33 mm con una longitud de vano de 1100 mm para una deflexión de la Clase 2 ($L/300 = 3,66$ mm).

- Deflexión permanente máxima permitida = 0,20 mm
 - Deflexión permanente media = 0,14 mm
 - Rigidez a flexión EI (Clase 2) = $9,56 \times 10^8 \text{ N} \cdot \text{mm}^2$
 - Momento Flector Admisible (Clase 2) = $8,87 \times 10^3 \text{ N} \cdot \text{mm}$
- **Ensayo Estático del Elemento de Suspensión (UNE-EN 13964):** Se realizan 10 ensayos a tracción de muestras de cuelgue para perfilería vista.
- Carga última media: 2196 N
 - Carga admisible: 679 N
- **Ensayo Funcional del Elemento de Suspensión (UNE-EN 13964):** Se realizan 3 ensayos a flexión de muestras de cuelgue para perfilería vista cada una a $n = 105$ ciclos y una frecuencia de carga de 2 Hz:
- Fuerzas aplicadas:
- $F_{\text{sup}} = F_{\text{adm}} = 679 \text{ N}$
 - $F_{\text{inf}} = 0,4 \cdot F_{\text{adm}} = 272 \text{ N}$
- Resultado: No se produce rotura en ninguna de las 3 muestras.
- **Ensayo de Flexión Asiento Perimetral Angular 24x24 (UNE-EN 13964):** Se realizan 10 ensayos a flexión de muestras del perfil angular 24x24 para una longitud de vano de 500 mm para una deflexión de la Clase 2 ($L/300 = 1,66 \text{ mm}$).
- Deflexión permanente máxima permitida = 0,20 mm
 - Deflexión permanente media = 0,16 mm
 - Momento Flector Admisible (Clase 2) = $1,00 \times 10^4 \text{ N} \cdot \text{mm}$

▪ **Reacción al Fuego en AIDIMA (UNE-EN 13501-1:2007)**

Perfilería THU T24: Euroclase A2-s1,d0. Producto no combustible (sin contribución al fuego), con baja cantidad y velocidad de emisión de humos y no produce gotas o partículas inflamadas.