

HERADESIGN® *macro*

Placa acústica de 1 capa de viruta de madera ligada con magnesita (ancho de fibra aprox. 3 mm)

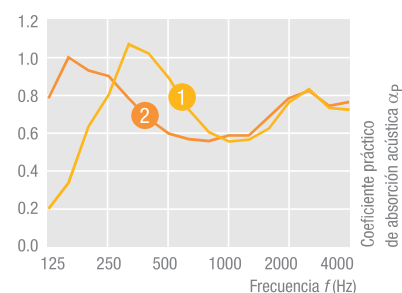
- estructura de superficie característica
- recomendada en la bioconstrucción



Gama de productos para HERADESIGN® *macro*

| | | |
|---|--------|---------------|
| Medida nominal mm (otros formatos consultar) | | 600 x 600 mm |
| | | 1200 x 600 mm |
| Espesor | 1 capa | 25 mm |
| Peso kg/m ² | 12,4 | |
| ABZ – Homologación general de la Inspección de Construcción Alemana: Z-23.15-1562 | | |
| Comportamiento al fuego según la norma EN 13501-1: B-s1, d0 | | |
| Formatos especiales bajo consulta. Longitud max. de hasta 2400 mm. | | |

Valores de absorción acústica

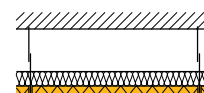


1 α_w hasta 0,70 $NRC =$ hasta 0,75



con base acústica

2 α_w hasta 0,70 $NRC =$ hasta 0,75



suspendido con base acústica



Encontrará información extensa de los detalles y esquemas en:
www.heradesign.com.

| Abreviatura | Tipo | Descripción de cantos | HERADESIGN® | | | | | | | | | | | | Recomendaciones | Medida de módulo ²⁾ | Medida de placa | | | |
|---|------|--|---------------------------------|----|------------------|----|-----------------------|----|-------------------|----|------------------------------------|----|---------------------|----|-----------------|--------------------------------|-----------------|--------------------------|--------------------------------------|--------------------------------------|
| | | | HERADESIGN® macro ⁷⁾ | | HERADESIGN® fine | | HERADESIGN® superfine | | HERADESIGN® micro | | HERADESIGN® plano ^{7) 8)} | | HERADESIGN® fine A2 | | | | | HERADESIGN® superfine A2 | | |
| Sistema B | | | 25 | 15 | 25 | 35 | 15 | 25 | 35 | 25 | 35 | 25 | 15 | 25 | 15 | 25 | mm | L/A (mm) | L/A (mm) | |
| Cantos de sistema: Montaje con tornillos | | | | | | | | | | | | | | | | | | | | |
| GK | | Canto recto a los 4 lados | • | • | • | • | • | • | • | • | • | • | • | • | • | • | 60 | 1) 3) | 600/600 625/625 1200/600 1250/625 | 600/600 625/625 1200/600 1250/625 |
| AK-00 | | Canto longitudinal biselado, bisel 5 mm, canto frontal recto | • | • | • | • | • | • | • | • | • | • | • | • | • | • | 60 | 3) | 600/600 625/625 1200/600 1250/625 | 600/600 625/625 1200/600 1250/625 |
| AK-01 | | Canto biselado a los 4 lados, bisel 5 mm | • | • | • | • | • | • | • | • | • | • | • | • | • | • | 60 | 3) | 600/600 625/625 1200/600 1250/625 | 600/600 625/625 1200/600 1250/625 |
| AK-02 /5 | | Canto recto con ranura escalonada a cada lado, ancho de junta 5 mm | • | • | • | • | • | • | • | • | • | • | • | • | • | • | 60 | 3) | 600/600 625/625 1200/600 1250/625 | 600/600 625/625 1200/600 1250/625 |
| AK-02 /10 | | Canto recto con ranura escalonada a cada lado, ancho de junta 10 mm | • | • | • | • | • | • | • | • | • | • | • | • | • | • | 60 | 3) | 600/600 625/625 1200/600 1250/625 | 600/600 625/625 1200/600 1250/625 |
| AK-02 /20 | | Canto recto con ranura escalonada a cada lado, ancho de junta 20 mm | • | • | • | • | • | • | • | • | • | • | • | • | • | • | 60 | 3) | 600/600 625/625 1200/600 1250/625 | 600/600 625/625 1200/600 1250/625 |
| AK-03 | | Ranura escalonada a cada lado con canto biselado, bisel 5 mm, ancho de junta 20 mm | • | • | • | • | • | • | • | • | • | • | • | • | • | • | 60 | 3) | 600/600 625/625 1200/600 1250/625 | 600/600 625/625 1200/600 1250/625 |
| Cantos de sistema: HERADESIGN® sistema de carriles en T 24/38 (perfil visible), montaje por encaje | | | | | | | | | | | | | | | | | | | | |
| Sistema C | | | 25 | 15 | 25 | 35 | 15 | 25 | 35 | 25 | 35 | 25 | 15 | 25 | 15 | 25 | mm | L/A (mm) | L/A (mm) | |
| SK-04 | | Canto recto a los 4 lados | • | • | • | • | • | • | • | • | • | • | • | • | • | • | 24 | 2) 4) | 600/600 625/625 1200/600 1250/625 | 594/594 619/619 1194/594 1244/619 |
| SK-05 | | Canto recto con ranura escalonada a los 4 lados | • | • | • | • | • | • | • | • | • | • | • | • | • | • | 24 | 2) 4) | 600/600 625/625 1200/600 1250/625 | 594/594 619/619 1194/594 1244/619 |
| SK-06 | | Ranura escalonada a cada lado con canto biselado, bisel 5 mm | • | • | • | • | • | • | • | • | • | • | • | • | • | • | 24 | 2) 4) | 600/600 625/625 1200/600 1250/625 | 594/594 619/619 1194/594 1244/619 |
| Cantos de sistema: HERADESIGN® sistema de carriles en T 35/38 (perfil oculto), montaje deslizante | | | | | | | | | | | | | | | | | | | | |
| Sistema A | | | 25 | 15 | 25 | 35 | 15 | 25 | 35 | 25 | 35 | 25 | 15 | 25 | 15 | 25 | mm | L/A (mm) | L/A (mm) | |
| VK-09 | | Biselados y ranurados a cada lado, bisel 5 mm Nota: ¡Sistema no desmontable! | • | • | • | • | • | • | • | • | • | • | • | • | • | • | 35 | 3) 5) | 600/600 1200/600 | 600/600 1200/600 |
| VK-10 | | Ranurados longitudinalmente y biselados a cada lado, bisel 5 mm Nota: ¡Sistema desmontable! | • | • | • | • | • | • | • | • | • | • | • | • | • | • | 35 | 2) 3) 5) | 600/600 1200/600 | 600/615 1200/615 |
| VK-10 /5 | | Ranurados longitudinalmente y canto recto a cada lado con junta de 5 mm en todo el entorno Nota: ¡Sistema desmontable! | • | • | • | • | • | • | • | • | • | • | • | • | • | • | 35 | 2) 3) 5) | 600/600 1200/600 | 600/615 1200/615 |
| Cantos de sistema: Montaje especial (perfiles especiales) | | | | | | | | | | | | | | | | | | | | |
| Sistema S | | | 25 | 15 | 25 | 35 | 15 | 25 | 35 | 25 | 35 | 25 | 15 | 25 | 15 | 25 | mm | L/A (mm) | L/A (mm) | |
| SY-02 | | Para HERADESIGN® perfiles de soporte Ranurados longitudinalmente, biselados a cada lado, bisel 5 mm | • | • | • | • | • | • | • | • | • | • | • | • | • | • | 35 | 3) | 600 625 | 600/600 625/625 1200/600 1250/625 |
| SY-03 | | Para perfiles omega ocultos Canto recto a cada lado con junta de 5 mm en todo el entorno | • | • | • | • | • | • | • | • | • | • | • | • | • | • | 12 | 2) 4) | 600/600 625/625 1200/600 1250/600 | 600/595 625/620 1200/595 1250/620 |
| SY-08 | | Para perfiles omega visto Cantos longitudinales rectos, cantos frontales biselados | • | • | • | • | • | • | • | • | • | • | • | • | • | • | 20 | 2) 4) | 620 645 | 600/595 625/620 1200/595 1250/620 |

1) El canto recto no es una cara visible. Fabricación sólo sobre demanda del cliente (ancho máximo de la placa: 600 mm).

2) La medida de módulo constituye básicamente la medida para realizar tanto el cálculo como el pedido.

3) La colocación con juntas en cruz tiene que hacerse con mucho esmero (las cuatro esquinas visibles de las placas tienen que encontrarse en un punto).

4) Las medidas de placas son más pequeñas que las de módulo.

5) Formatos especiales sólo sobre demanda – a partir de longitudes de 1800 mm, ponerse en contacto con el servicio técnico al cliente.

6) Productos con un espesor de 15 mm sólo se suministran en los formatos 600/600 y 625/625.

7) Ancho máximo de la placa: 600 mm.

8) Para el montaje con tornillos el ancho de perfil también es válido para las subestructuras en madera.

9) En HERADESIGN® plano, el bisel de los cantos AK-01, SK-06, VK-09, SY-02 es de sólo 3 mm.